



CALDAIA CONVENZIONALE CAMERA APERTA

# PIGMA CF EU

Un concentrato di efficienza

Grazie alle dimensioni compatte, al comfort sanitario garantito dalle 3 stelle di prestazione e alla tecnologia del display digitale che consente una gestione ottimale del riscaldamento, riesce a creare un ambiente confortevole, adatto ad ogni tipo di esigenza e d'installazione.



## CLASSE DI EFFICIENZA ENERGETICA



### > COMFORT SANITARIO

- **Scambiatore sanitario in acciaio inox.**
- Prestazioni di acqua sanitaria \*\*\*, livello massimo previsto dalla norma EN 13203.
- Portata da 14,2 a 15,8 l/min con  $\Delta T = 25^{\circ}\text{C}$ .
- Produzione di ACS controllata gestita da due sonde e un flussimetro sanitario per una migliore stabilità della temperatura in base al tipo di prelievo.
- Funzione comfort on/off programmabile.

### > COMFORT NEL RISCALDAMENTO

- Funzione SRA, sistema automatico di regolazione della caldaia in funzione dei requisiti di riscaldamento.
- **Circolatore alta efficienza** con modulazione continua per migliorare il comfort acustico e ridurre i consumi energetici.
- Termoregolazione climatica differenziata di 2 circuiti, in funzione della temperatura ambiente e/o esterna.
- Predisposizione per l'integrazione in un sistema di riscaldamento tramite il nuovo **protocollo di comunicazione Ebus<sup>2</sup>** (caldaie, solare, moduli gestione impianto e accessori di termoregolazione modulanti).
- Display LCD con visualizzazione: storico, autodiagnosi, temperature di funzionamento.

### > COMFORT D'USO E INSTALLAZIONE



- **Compatibile con Expert Control:** gestore di sistema intuitivo per la gestione di 3 circuiti, in funzione della temperatura ambiente e/o esterna per un maggior comfort e un maggior risparmio energetico.
- Nuove connessioni elettriche intuitive.
- Avviamento più facile: funzione di spurgo automatico e regolazione della combustione accessibile direttamente.
- Compatta e perfettamente adattabile a qualunque tipologia di abitazione.

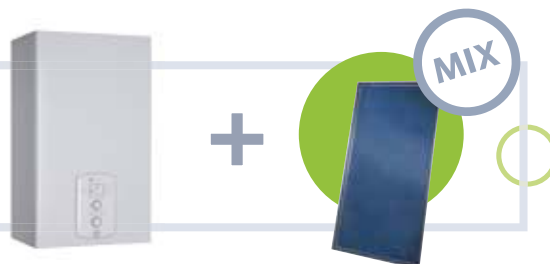
### > RISPARMIO ENERGETICO E RISPETTO DELL'AMBIENTE



- **Fino al 15% di risparmio energetico** in combinazione con Expert Control, sonda ambiente modulante e funzione SRA.





### SOLUZIONE MULTI-ENERGIE:

Per ottimizzare i consumi di gas, la caldaia convenzionale Pigma può essere combinata con le nostre soluzioni di energia solare per soddisfare qualsiasi requisito di installazione.

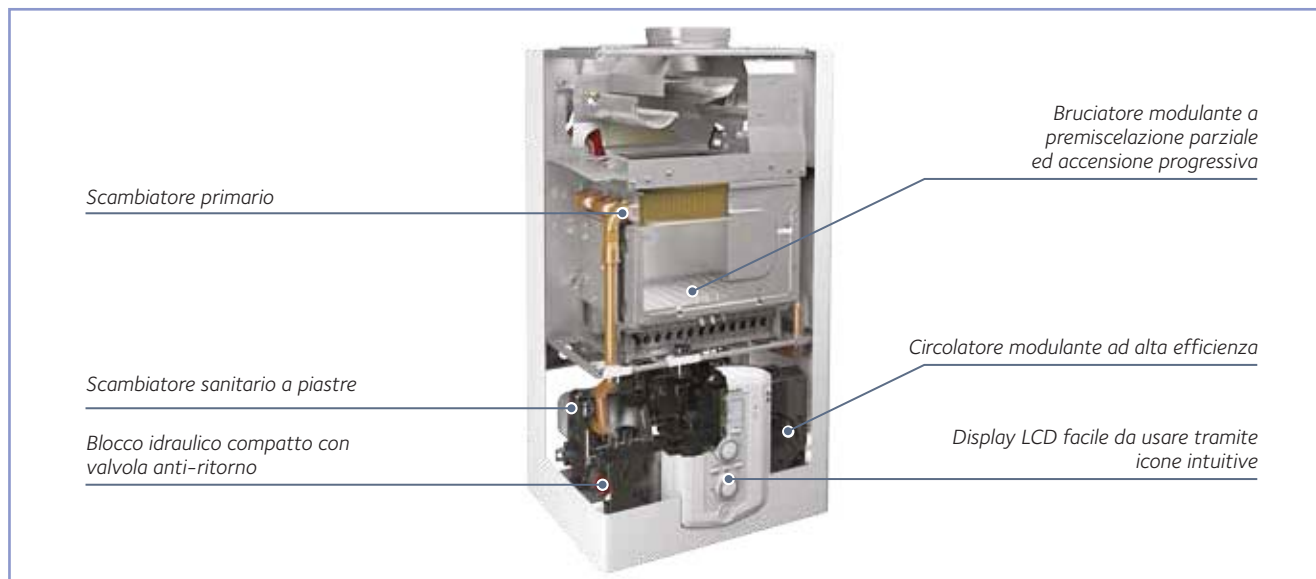


## PIGMA CF EU

## CARATTERISTICHE TECNICHE

	PIGMA	25 CF EU	30 CF EU
Potenza termica massima riscaldamento (ACS)	kW	23,7(24,8)	26,7 (27.6)
N. certificato CE		1312BR4794	1312BR4923
Tipo di gas		II2H3+	
Tipo di connessione		B11BS	
<b>RISCALDAMENTO</b>			
Classe energetica		Convenzionale	
Potenza termica nominale max/min (Hi) Qn	kW	25,8/ 11,2	29,5/ 13
Potenza utile riscaldamento max/min	kW	23,7/ 10,1	26,7/ 11,2
Rendimento a potenza nominale 60/80 Hi	%	91,9	90,6
Rendimento al 30% della potenza nominale (ritorno 47 Hi)	%	91,2	89,7
Intervallo temperatura di uscita min/max temp.	°C	35-82	35-85
Pressione max. riscaldamento / regolazione valvola di sicurezza	bar	3	
Capacità vaso d'espansione	l	8	
Capacità massima dell'acqua dell'impianto a 75°C/45°C	l	100/300	
<b>Classe di efficienza energetica per il riscaldamento degli ambienti</b>			
<b>ACQUA CALDA SANITARIA</b>			
Livello di comfort ACS (EN 13203)		***	
Potenza termica nominale max/min (sanitario) PCI	kW	27/ 11,0	30,5/ 13
Potenza max/min in regime ACS	kW	24,8/ 9,9	27,6/ 11,2
Portata specifica in conformità a EN 625 a ΔT 30° C	l/min	12,2	13,1
Portata acqua calda a ΔT 25° C	l/min	14,2	15,84
Portata acqua calda a ΔT 35° C	l/min	10,2	11,3
Intervallo temperatura ACS	°C	36-60	
Pressione max / min ACS	bar	7/0,2	7/0,2
<b>Classe di efficienza energetica per la produzione di acqua calda</b>			
Profilo di prelievo		XL	XL
<b>EMISSIONI</b>			
Aspirazione minima	Pa	-	-
Tiraggio minimo	Pa	3	3
Classe NOx (NOx ponderato mg/kWh) G20		3 (141.12)	
Temperatura fumi G20 a 60/80 G20	°C	117,5	134,1
Contenuto CO G20	ppm	53	41
Contenuto CO <sub>2</sub> G20	%	5,75	6,33
Contenuto O <sub>2</sub> G20	%	10,13	9,1
Portata massica fumi G20	kg/h	63,6	68,94
Eccesso d'aria	%	93	76
<b>ELETTRICITÀ</b>			
Tensione di alimentazione	V	230 V~ (50 Hz)	
Potenza massima assorbita	W	60	90
Grado di protezione elettrico	IP	X4D	
<b>IDRAULICO/GAS</b>			
Connessioni caldaia	pollici	" e ¾"M	
Portata di gas max. per gas H (G20) - gas L (G25) - propano (G31)	m <sup>3</sup> /h kg/h	2,86 - 2,13 - 2,1	3,12 - 3,63 - 2,29
Pressione max. alimentazione gas	mbar	20	
<b>PRODOTTI DELLA COMBUSTIONE</b>			
Classe NOx (EN297/483)		3	
<b>DIMENSIONI - PESO</b>			
Altezza x Larghezza x Profondità	mm	745x400 x319	745x440x319
Peso	kg	30	31

## VISTA IN SEZIONE



## MODELLI DISPONIBILI

MODELLO	Potenza	Gas	Codice
Pigma 25 CF EU	25 kW	MET	3310440
Pigma 30 CF EU	30 kW	MET	3310441

## SUPPORTO ALL'INSTALLAZIONE

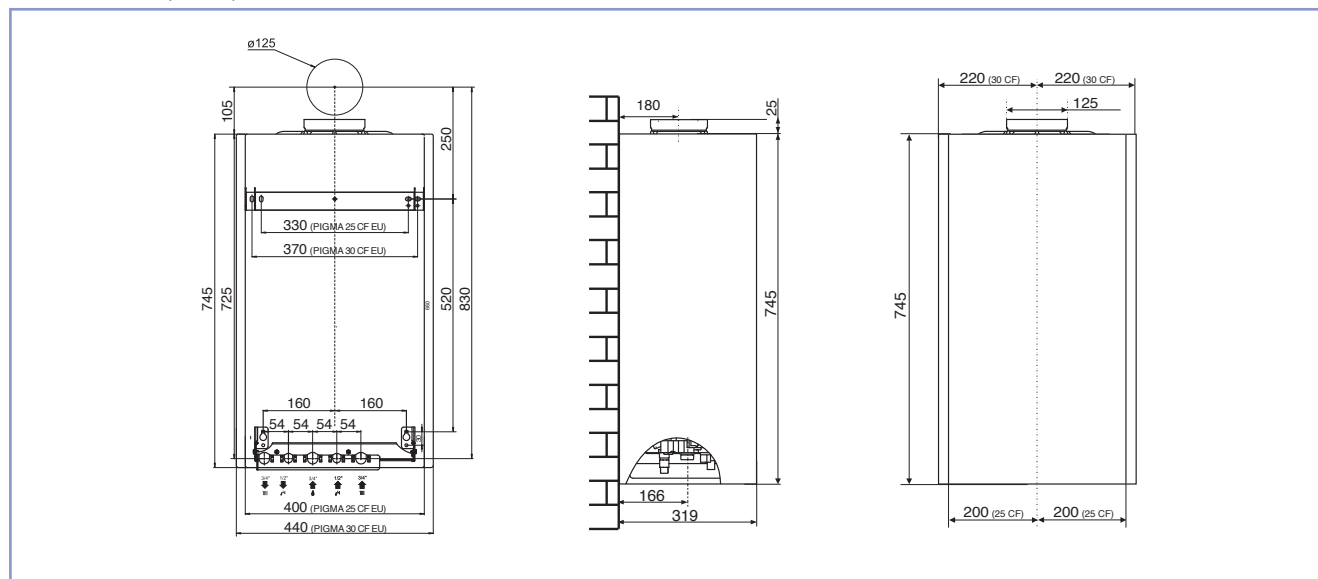
DESCRIZIONE	Codice
Kit 5 dime in cartonplastica	3318247
Kit dima metallica ripiegabile	3318248
Kit barretta	3678350
Kit 4 rubinetti	3318228
Kit 2 rubinetti	3318224
Kit cantiere	3318222
Kit 2 rubinetti riscaldamento	3318225
Kit sostituzione universale	3318227
Kit controlelaio 66 mm	3678415
Copriraccordi in plastica *	3318355

\* Solo modelli 25 kW.

## ACCESSORI DI TERMOREGOLAZIONE

DESCRIZIONE	Codice
Expert Control gestore di sistema	3318870
Sensore ambiente modulante	3318597
Sonda esterna	3318599
Cronotermostato on/off con fili	3318601
Cronotermostato on/off con fili alimentato da Bus	3318604

## DIMENSIONI (in mm) E DIMA DI INSTALLAZIONE



## GESTIONE IMPIANTO

DESCRIZIONE	Codice
Zone Manager	3318628
Kit multifunzione	3318636
MGZ I Ebus <sup>2</sup> - Gestione di 1 zona diretta	3318620
MGZ II Ebus <sup>2</sup> - Gestione di 2 zone dirette	3318621
MGZ III Ebus <sup>2</sup> - Gestione di 3 zone dirette	3318622
MGM II Ebus <sup>2</sup> - Gestione di 2 zone multitemperatura	3318624
MGM III Ebus <sup>2</sup> - Gestione di 3 zone multitemperatura	3318625
Termostato sicurezza impianti a pavimento (20/90 °C)	3318361
Termostato sicurezza impianti a pavimento (65 °C)	3318281

## KIT DI TRASFORMAZIONE GAS

DESCRIZIONE	Codice
Kit trasf. gpl mod. 24 kW	3318261
Kit trasf. gpl mod. 30 kW	3318327

## ACCESSORI DI INTEGRAZIONE CON SOLARE TERMICO

DESCRIZIONE	Codice
Sonda solare	3318983
Valvola miscelatrice termostatica	3318379
Kit valvola miscelatrice solare caldaie elevate portate*	3318419

\* Consigliata modello 30 kW.

## PRESSIONE DISPONIBILE

